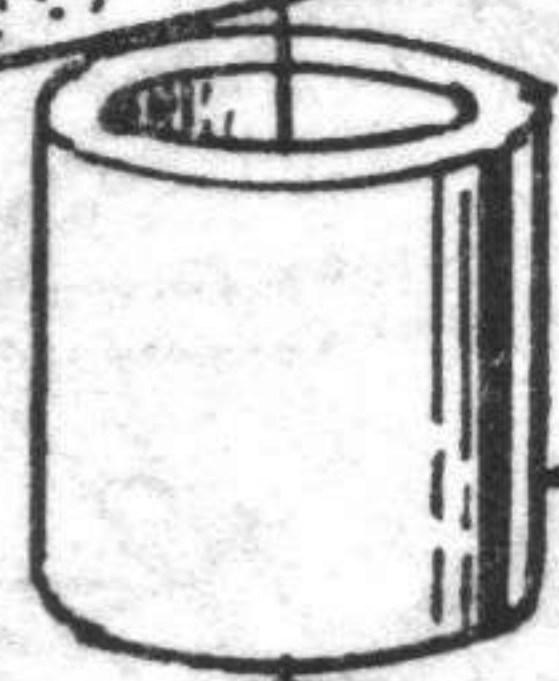




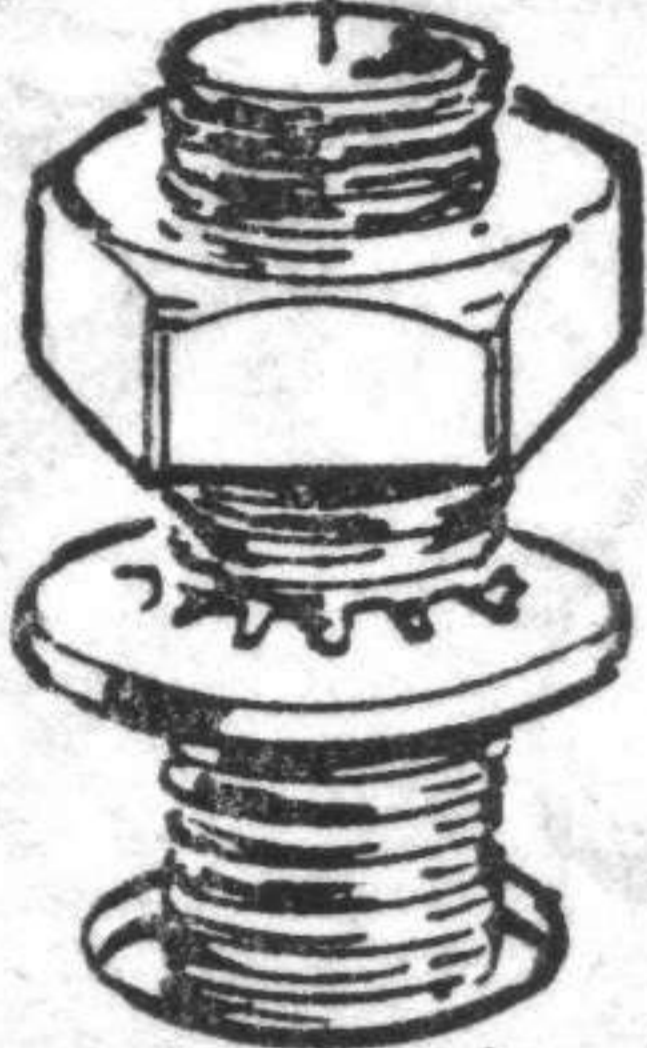
ナットで基板をとめる



プリント基板
(Channel I)



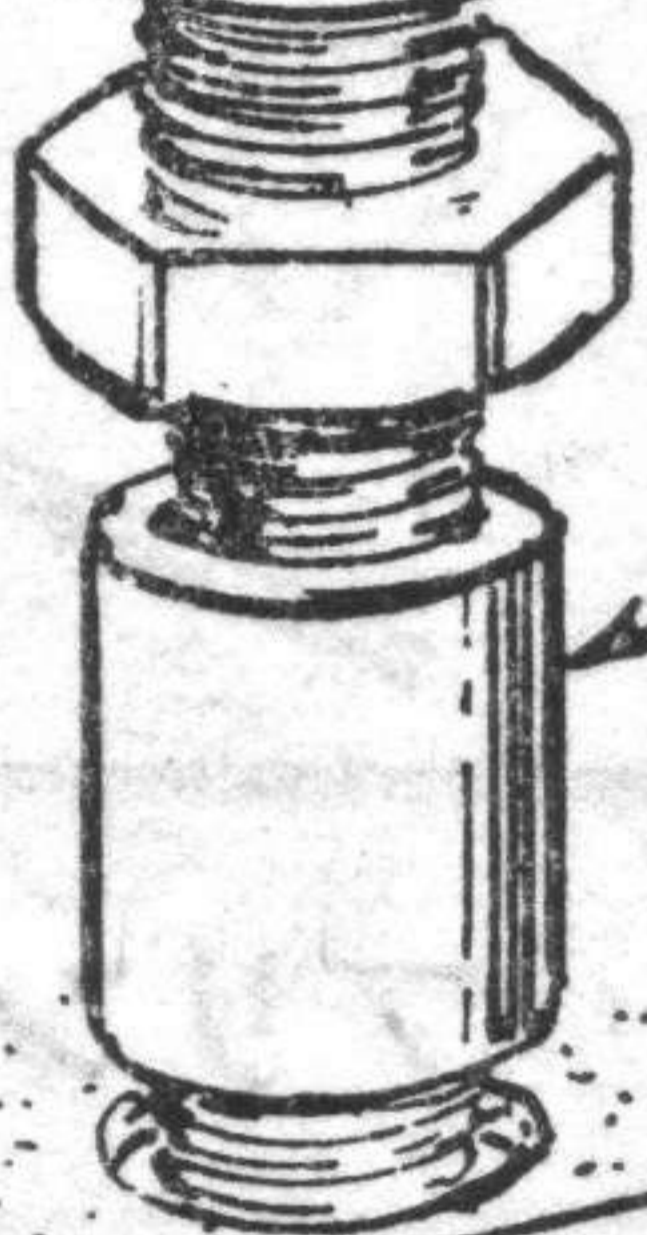
6mm スペース



ナット、ロックワッシャー
を使って上下からボ
ルトの中央をシャ-シに
固定する

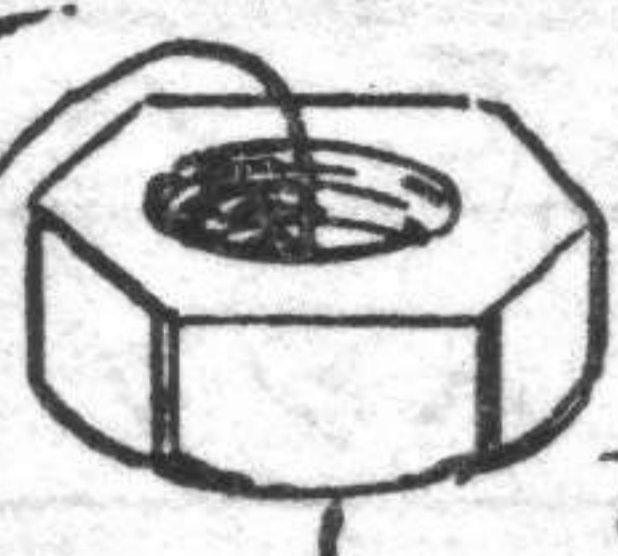


シャ-シ



6mm スペース

プリント基板
(Channel II)



上下からナット
でそれぞれプリ
ント基板を取付
ける



26mm 残してボルトの頭を
切る(中央の2本はシールド
板のため28mmにする)

〔第19図〕 信号基板付け用ボルト